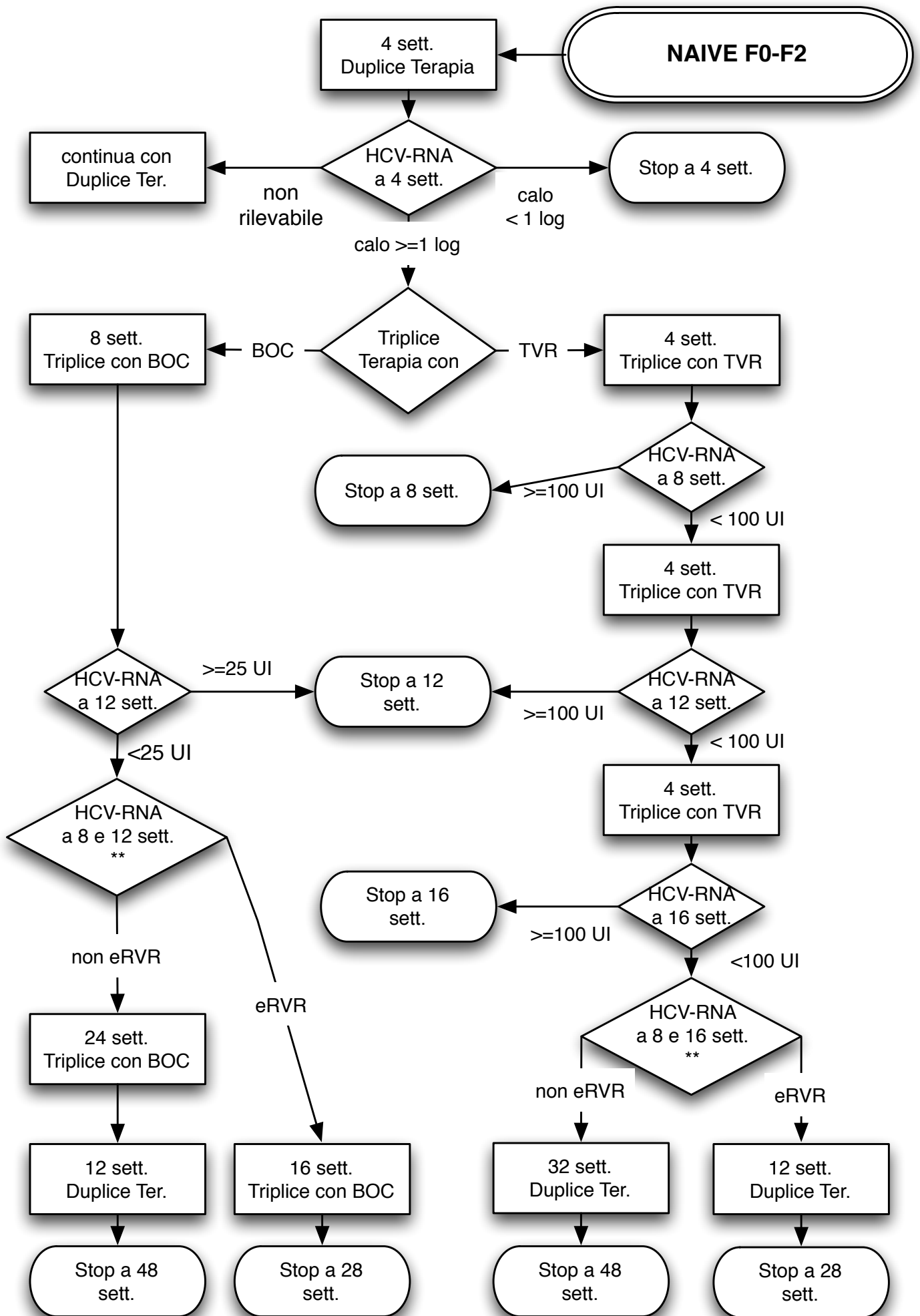


ALGORITMI DECISIONALI  
DEL  
PROGETTO “OTTIMO 2013”

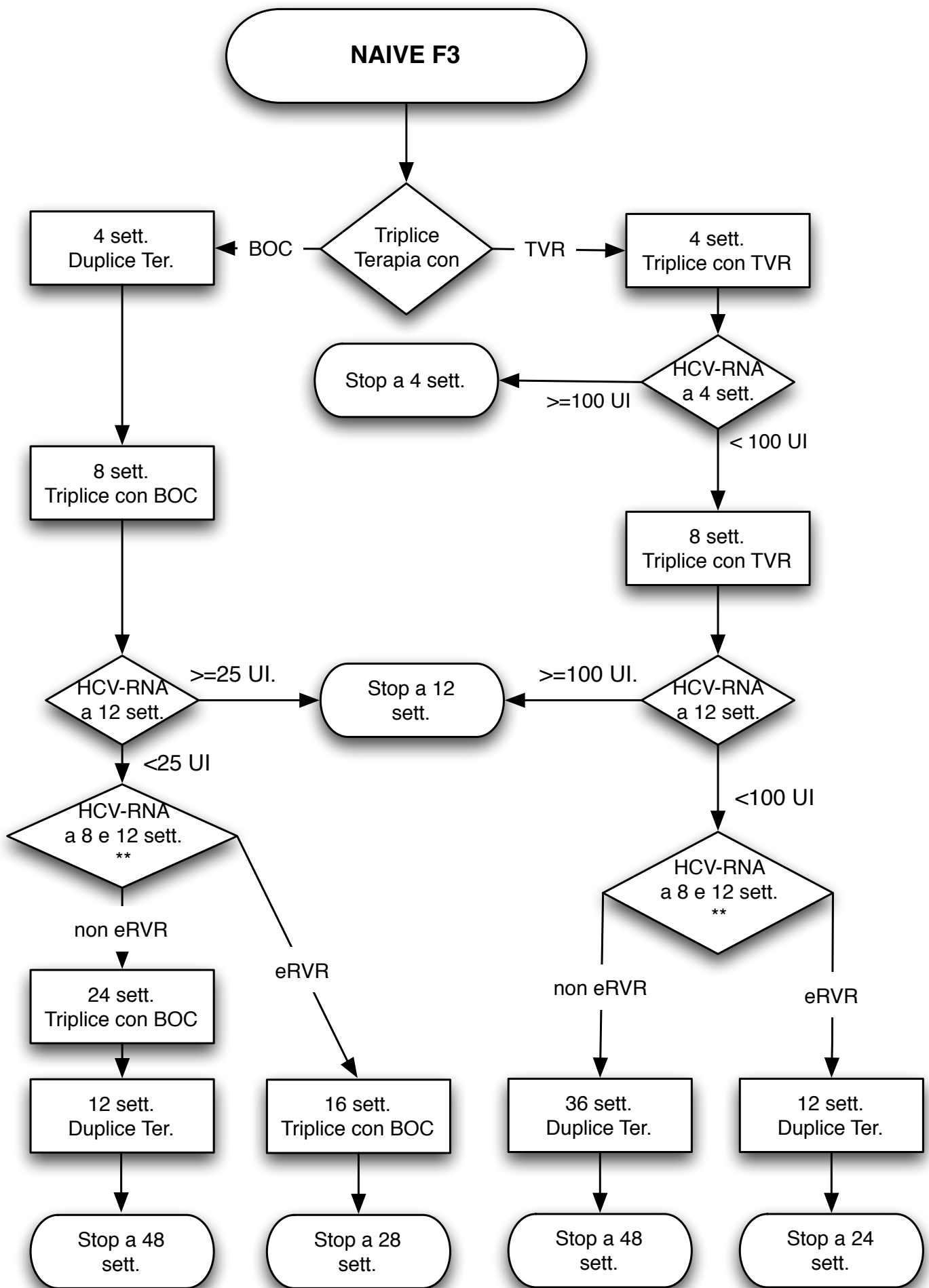
“Ottimizzare la Triplice Terapia, attraverso un sistema Interattivo di Monitoraggio degli Outcome”,  
nell'epatite virale da HCV-1

CC – Dip. Medicina Molecolare – Università di Padova  
& QUOVADIS Associazione no-profit



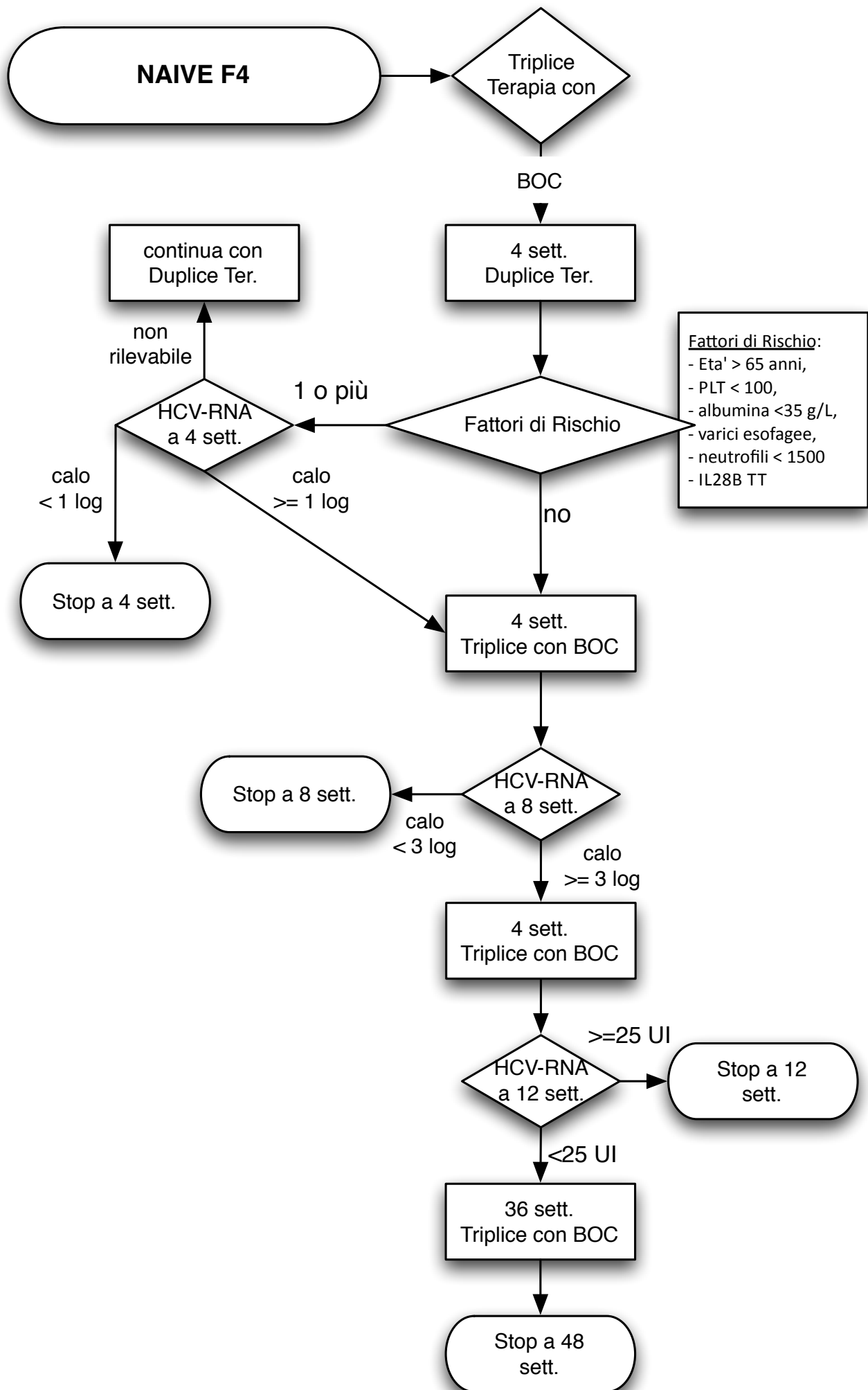
\*\*eRVR= HCV-RNA non rilevabile in entrambe le settimane di trattamento specificate

si consigliano controlli biochimici e virologici mensili e  
se HCV-RNA rilevabile eseguire anche lo studio delle resistenze virali

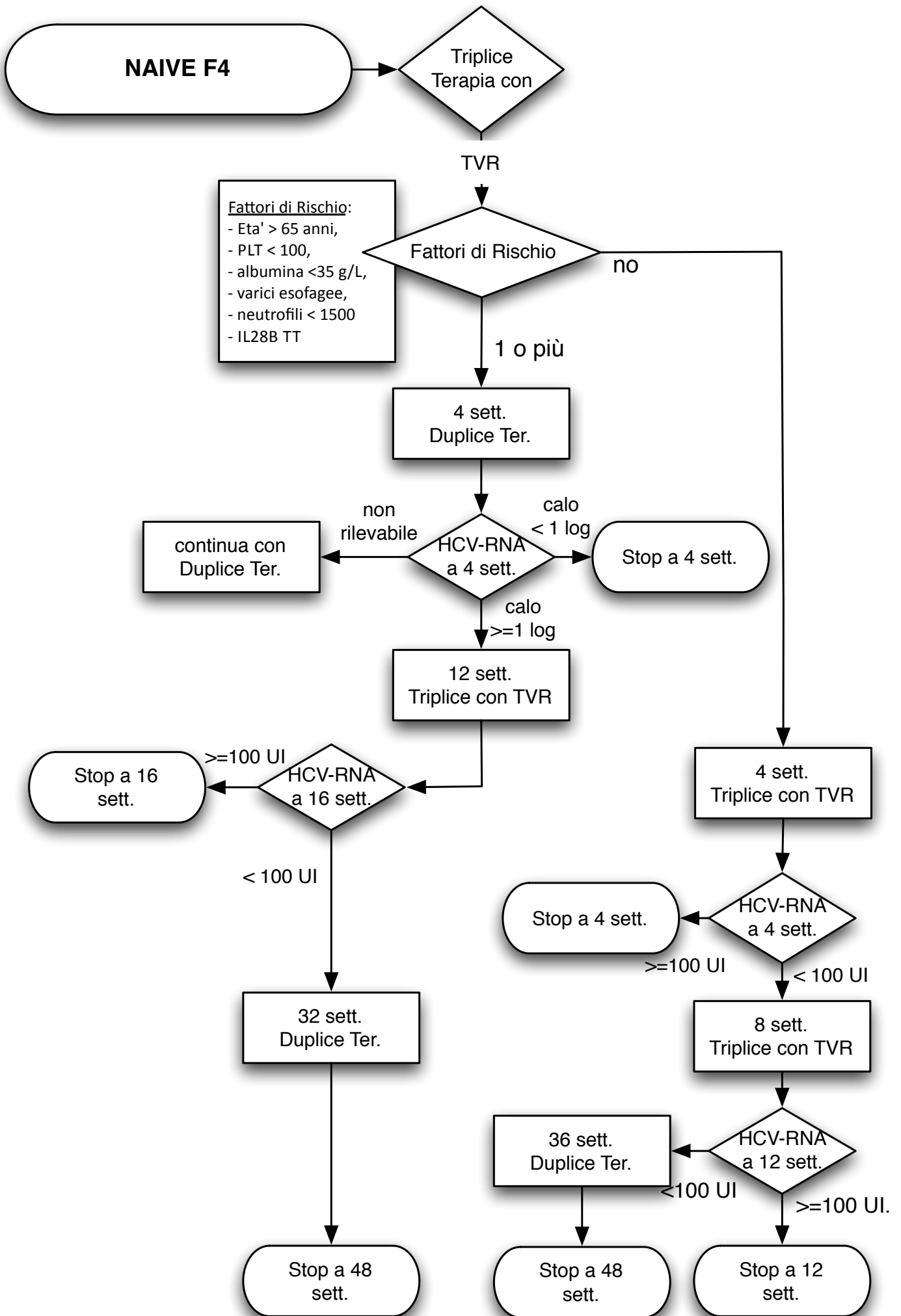


\*\*eRVR= HCV-RNA non rilevabile in entrambe le settimane di trattamento specificate

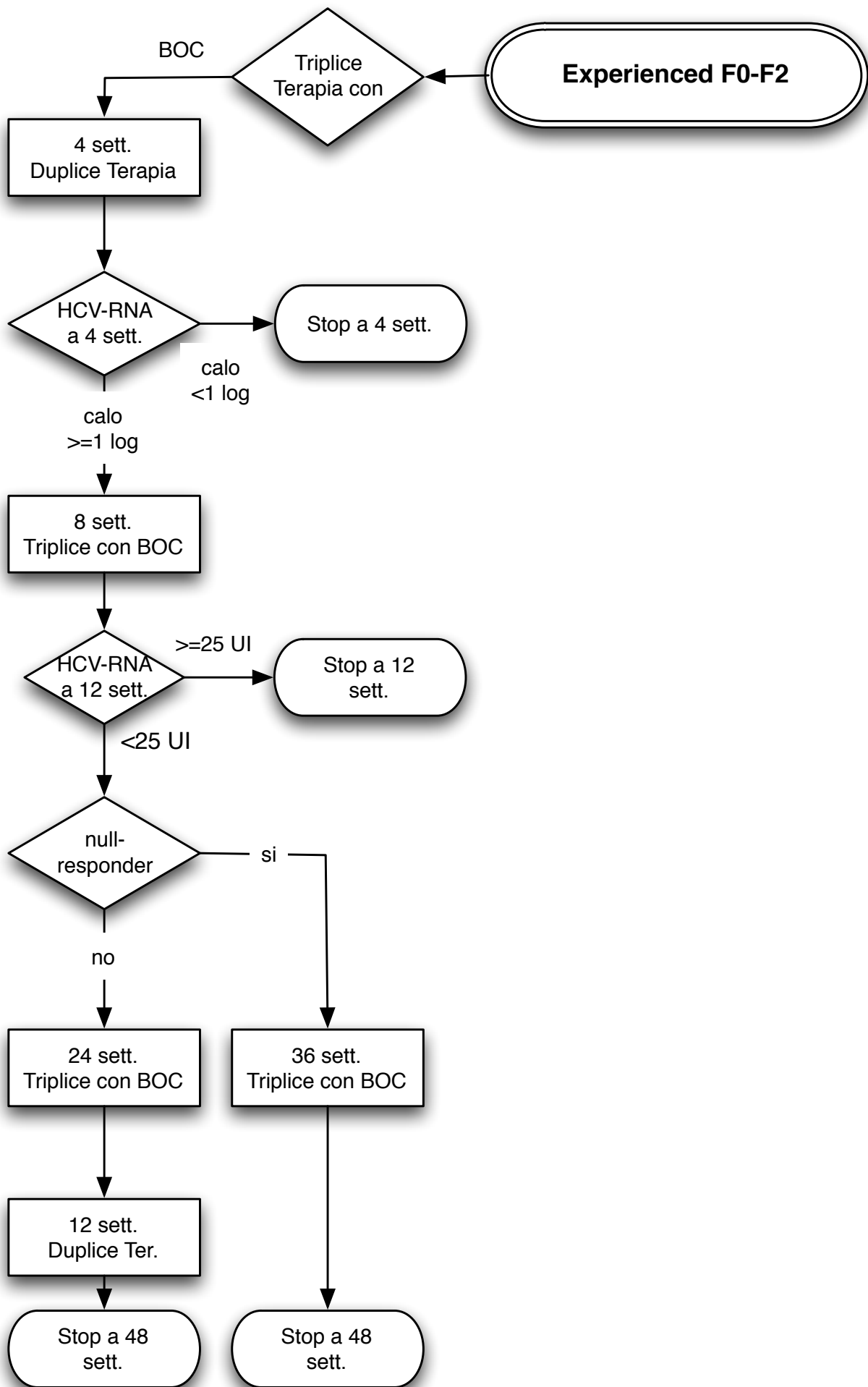
si consigliano controlli biochimici e virologici mensili e  
se HCV-RNA rilevabile eseguire anche lo studio delle resistenze virali



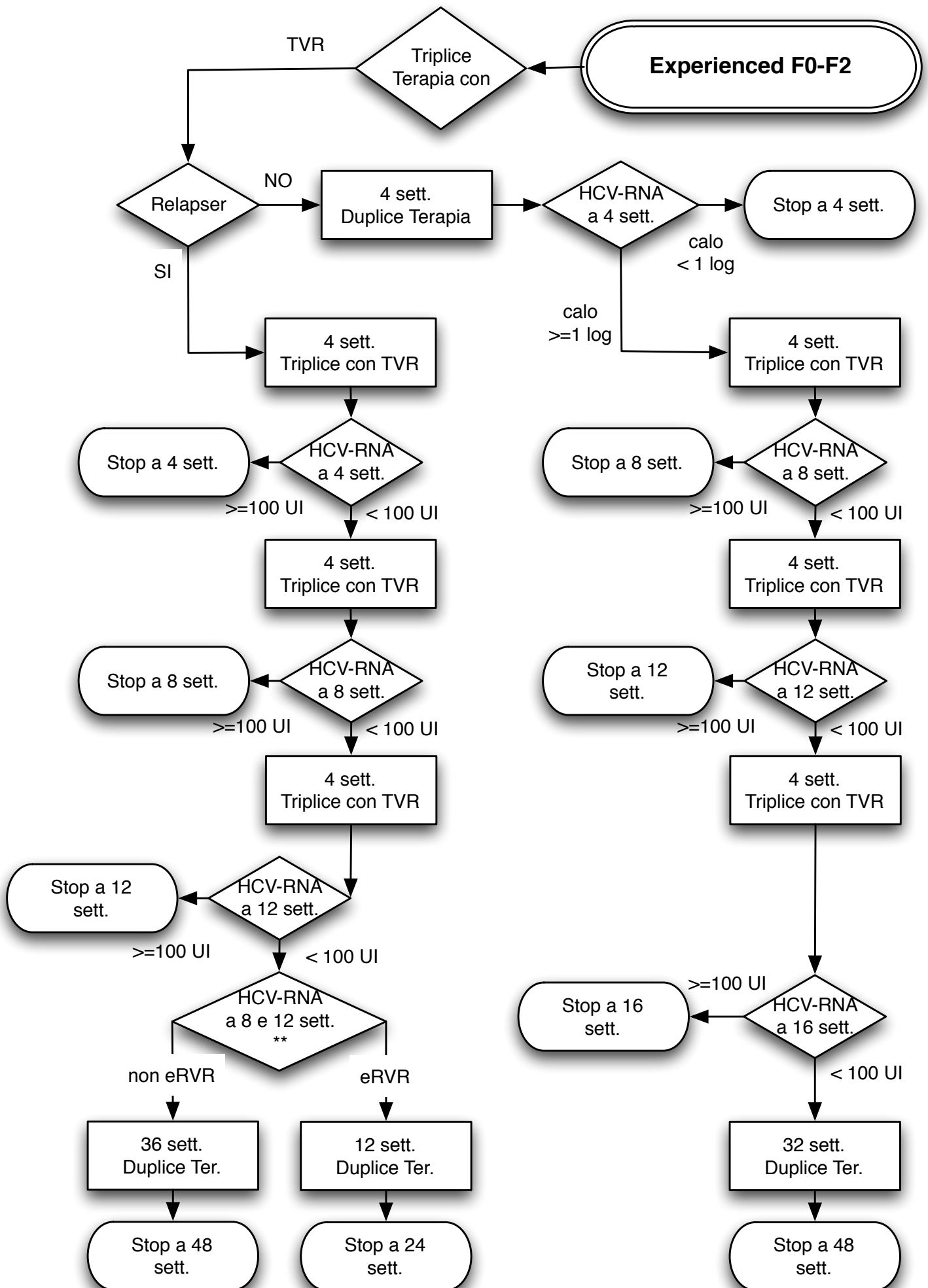
si consigliano controlli biochimici e virologici mensili e se HCV-RNA rilevabile eseguire anche lo studio delle resistenze virali



si consigliano controlli biochimici e virologici mensili e se HCV-RNA rilevabile eseguire anche lo studio delle resistenze virali

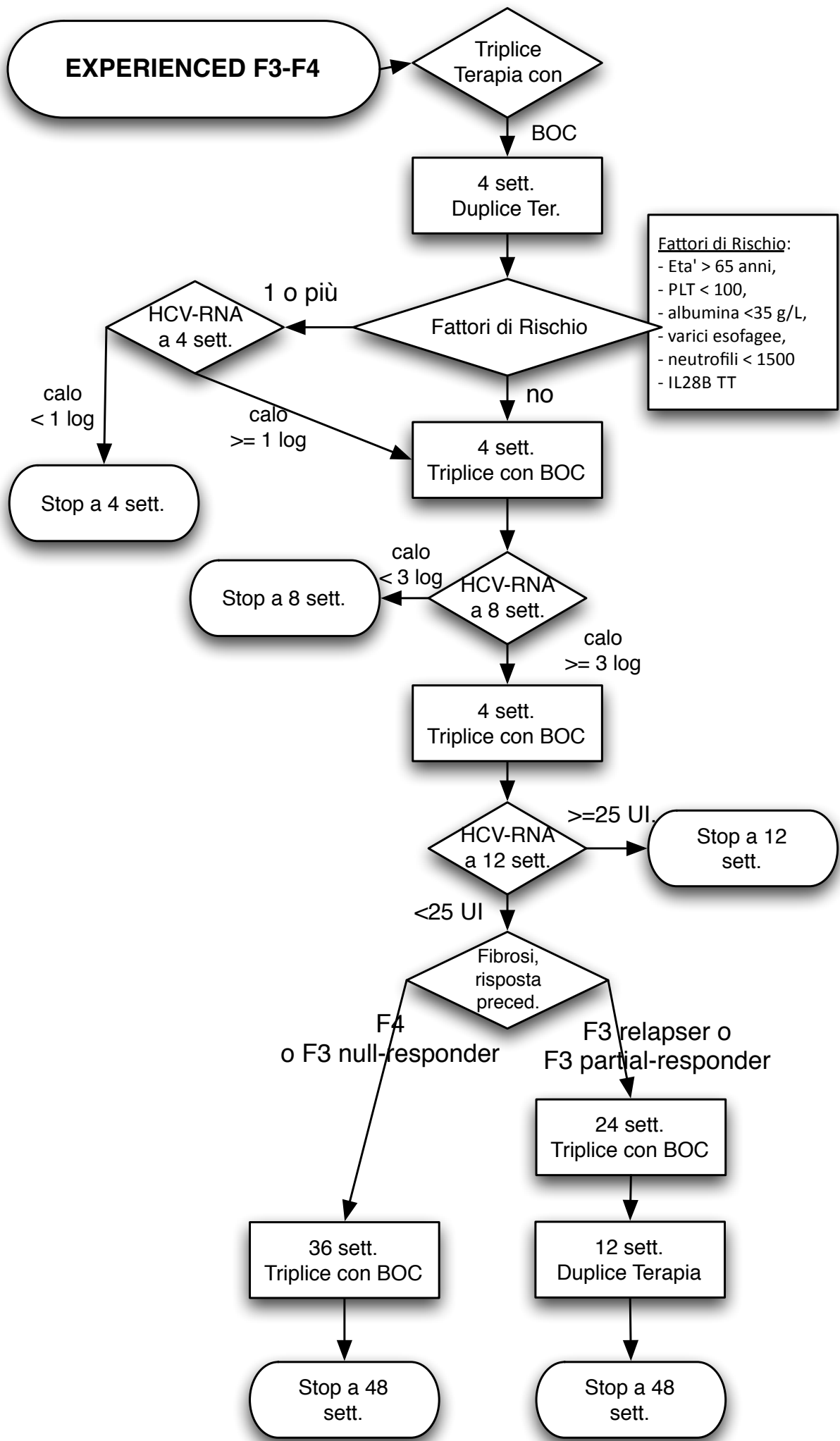


si consigliano controlli biochimici e virologici mensili e se HCV-RNA rilevabile eseguire anche lo studio delle resistenze virali



\*\*eRVR= HCV-RNA non rilevabile in entrambe le settimane di trattamento specificate

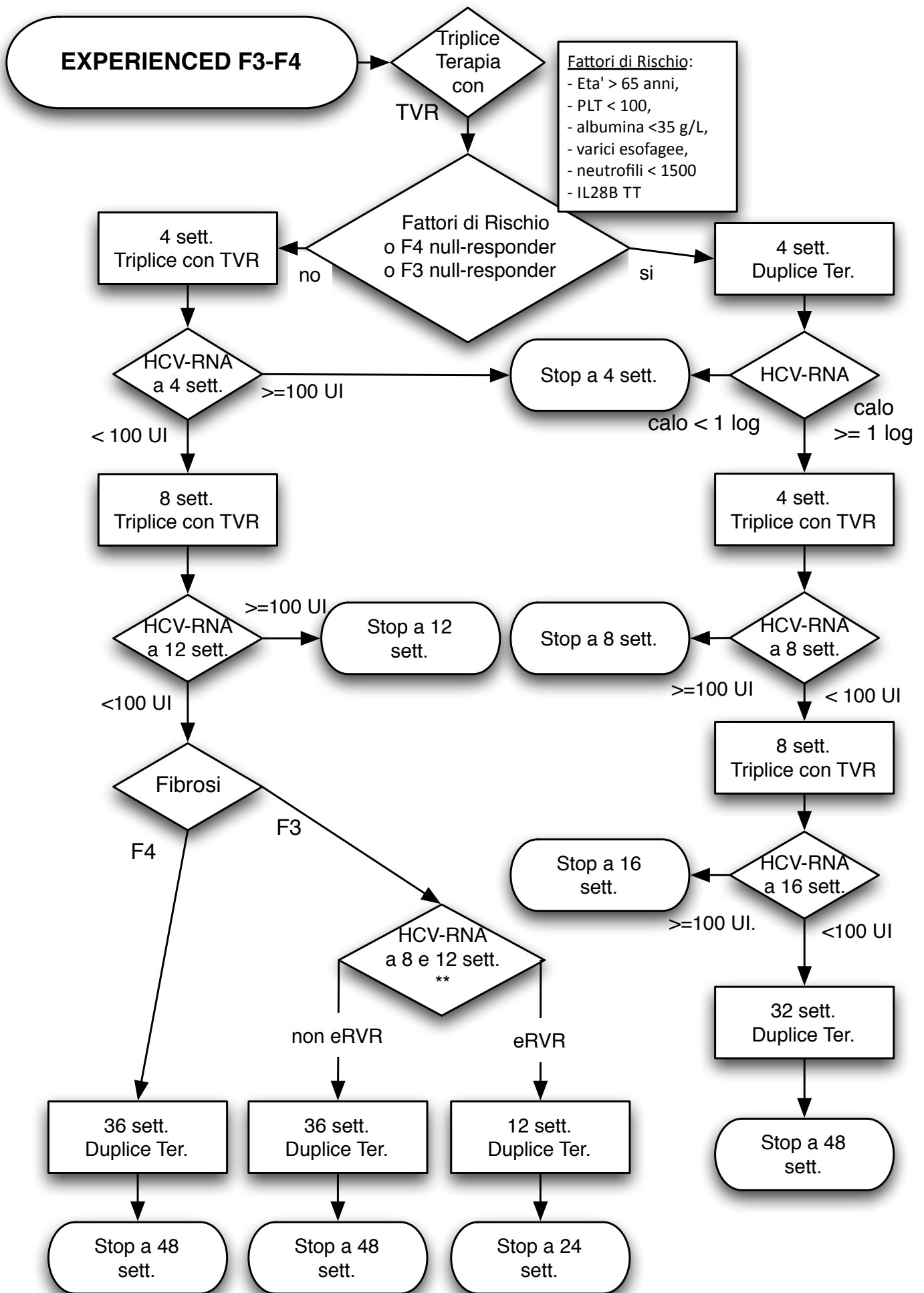
si consigliano controlli biochimici e virologici mensili e  
se HCV-RNA rilevabile eseguire anche lo studio delle resistenze virali



- Fattori di Rischio:**
- Eta' > 65 anni,
  - PLT < 100,
  - albumina < 35 g/L,
  - varici esofagee,
  - neutrofili < 1500
  - IL28B TT

si consigliano controlli biochimici e virologici mensili e se HCV-RNA rilevabile eseguire anche lo studio delle resistenze virali





\*\*eRVR= HCV-RNA non rilevabile in entrambe le settimane di trattamento specificate

si consigliano controlli biochimici e virologici mensili e  
se HCV-RNA rilevabile eseguire anche lo studio delle resistenze virali